

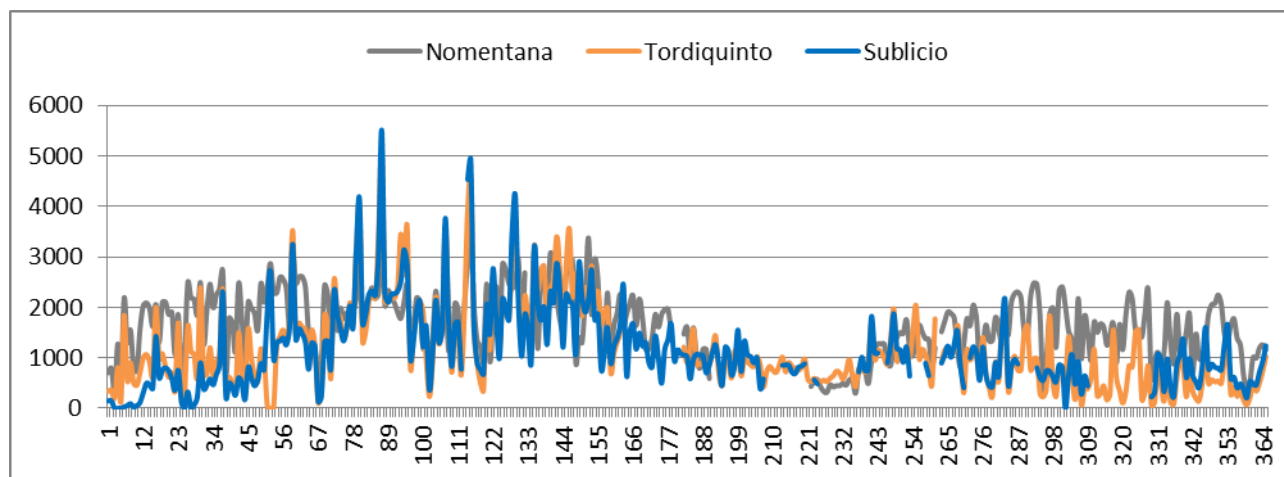
1 Contents

2	Introduzione.....	1
3	Andamento annuale.....	1
4	Dettaglio trimestrale.....	2
4.1	Gennaio – Marzo.....	2
4.2	Aprile – Giugno.....	2
4.3	Luglio – settembre.....	3
4.4	Ottobre – dicembre.....	3
5	Distribuzione Gaussiana.....	4

2 Introduzione

Il presente documento raccoglie i dati registrati nell’anno 2021 dalle centraline sulla ciclabile Tevere e Nomentana. All’interno della Operazione Euclide. Dettagli e aggiornamenti sul sito ReginaCiclarum

3 Andamento annuale

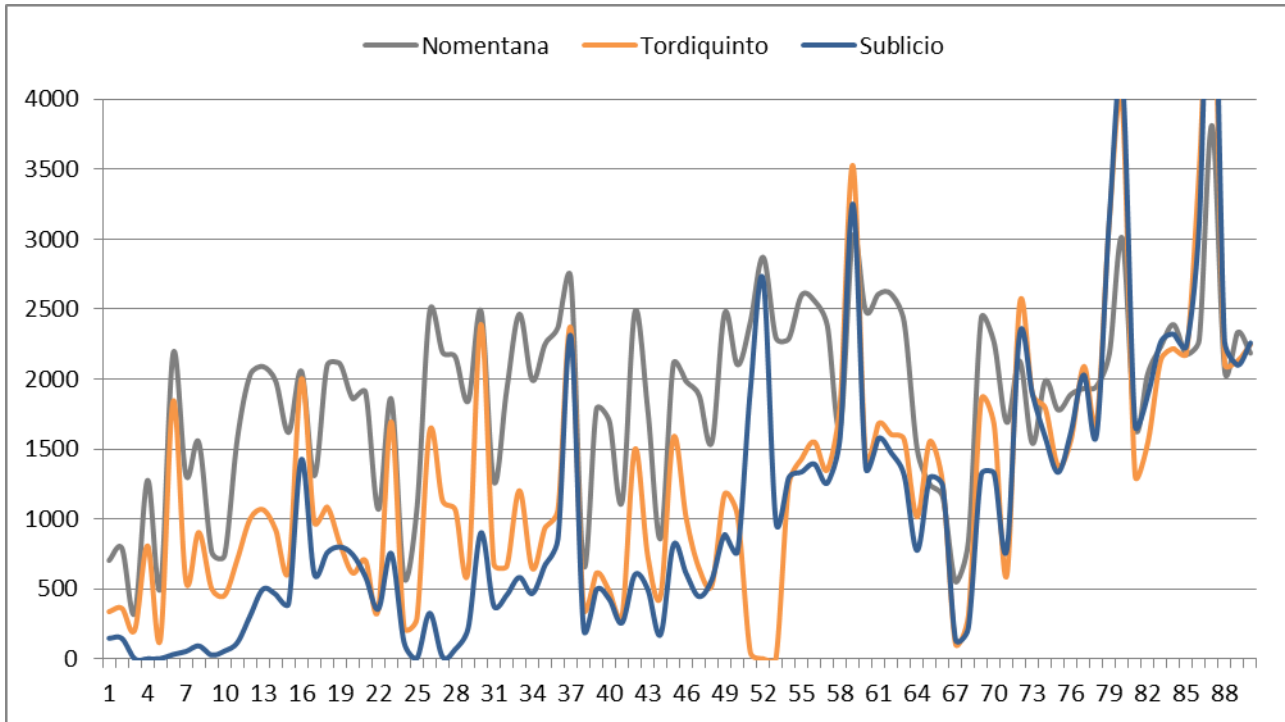


	Nomentana	Tevere (Tor di Quinto)	Tevere (Sublicio)
Media giornaliera	1644	1173	1196
Picco giornaliero (28.3.21)	3813	5089	5510
Tot annuo (media x 365)	600.060	428.145	436.540

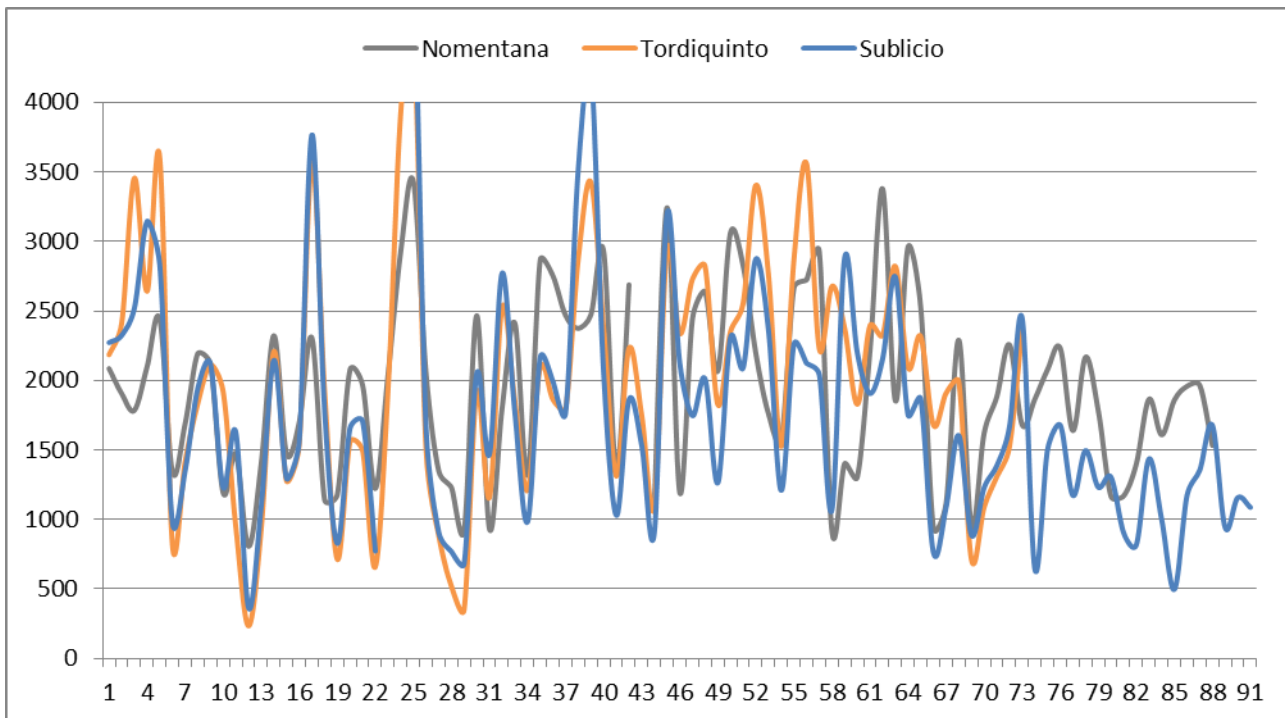
Tot annuo = 1.036.600 (Nomentana + Tevere Sublicio)

4 Dettaglio trimestrale

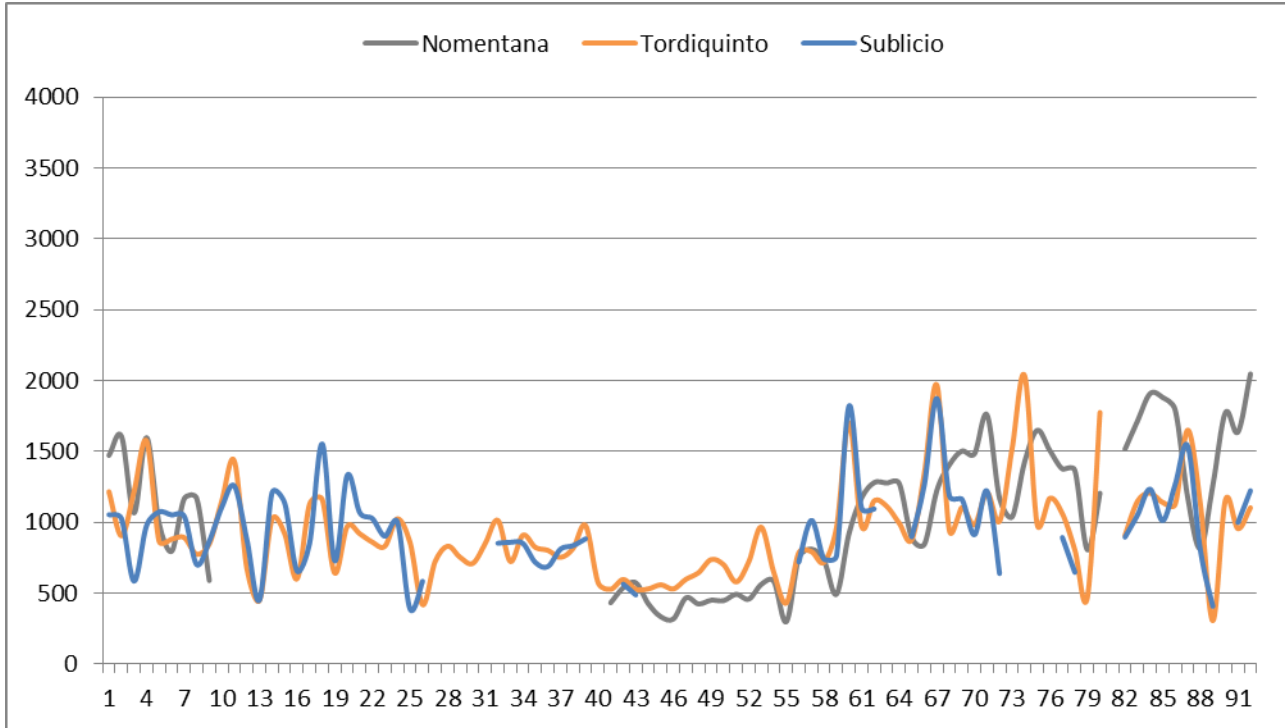
4.1 Gennaio - Marzo



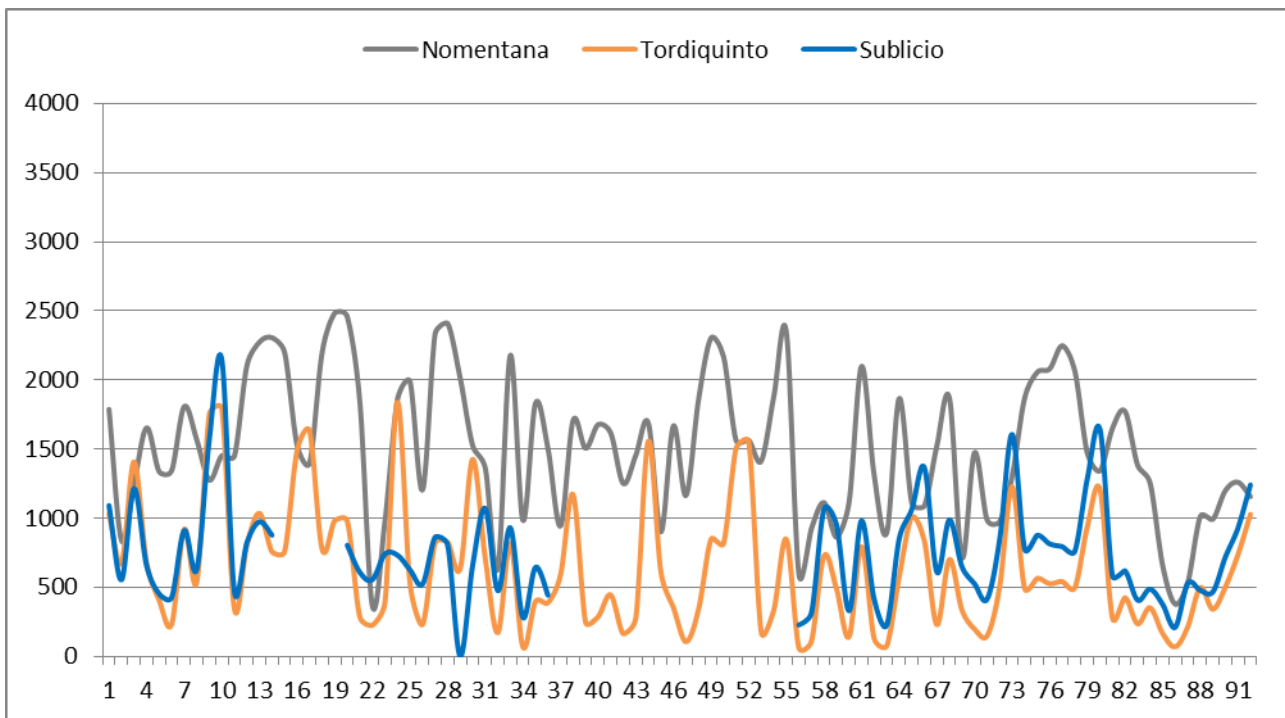
4.2 Aprile - Giugno



4.3 Luglio - settembre



4.4 Ottobre - dicembre



5 Distribuzione Gaussiana

Distribuzione gaussiana del totale giornaliero dei passaggi registrati nell'anno 2021 dalle Centraline dell'Operazione Euclide.

